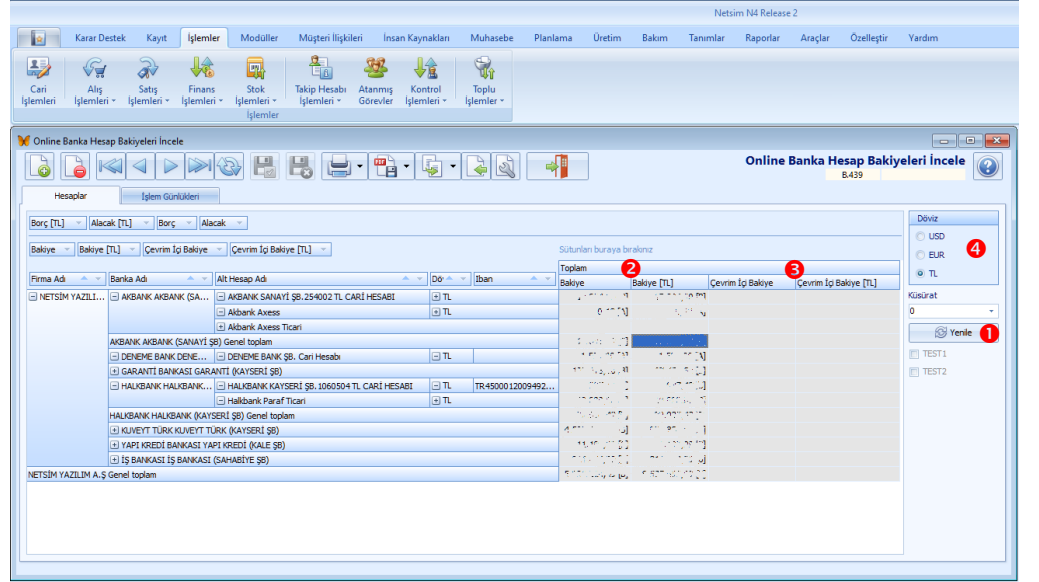
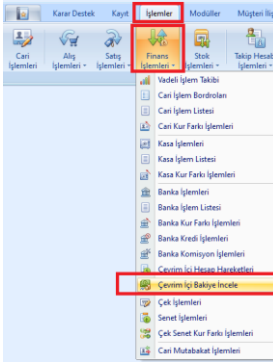


1. “Çevrim İçi Bakiye İncele” formu eklendi. Eklenen yeni form ile kayıtlı bakiyeler ile bankalardaki bakiyelerin karşılaştırılması, bankalardan anlık bakiye sorgulamasının yapılabilmesi sağlandı. Çevrim içi bakiye inceleme formuna “İşlemler → Finans İşlemleri → Çevrim İçi Bakiye İncele” menüsünden erişebilirsiniz. Pivot tablo şeklinde hazırlanan formda, **Yenile** (1) butonuna basıldığında, banka hesaplarına girilen veri tabanındaki verilere ilişkin oluşan bakiyeler (“Bakiye, Bakiye (TL)”) (2) ile connectör tanımında Banka Online Hesaplar olarak tanımlanmış ve banka hesap tanım bağlantısı yapılmış hesaplardan, Hesap numarası veya Iban numarası eşleşen hesapların banka sisteminde kayıtlı olan bakiyeleri “Çevrim içi Bakiye, Çevrim içi Bakiye(TL)” (3) sütunlarında görüntülenir. Döviz (4) seçimi yapılarak, banka hesaplarındaki tutarların ilgili döviz cinsinden karşılığı raporlanabilir/görüntülenebilir. Form Pivot şeklinde tasarlandığı için, verilerin yerleri sürüküle/bırak ile değiştirilerek (Satır, sütun, Toplam vb) te istenen yapıda/detayda görüntüleme sağlanabilir.



2. Emlak Katılım desteklenmeye başlandı. Canlı ortam testleri müşteri tarafında yapıldı.
3. Daha önce entegrasyonu sağlanan vakıf katılım da zamanla değişen teknik hususlardan dolayı hata alınmaya başlanmıştı. Vakıf katılım ile tekrar entegrasyon sağlandı.
4. Nihai olarak bakiye ve hesap hareketleri sorguladığımız, servislerini desteklediğimiz güncel banka listesi:
 - ✓ DENİZ,
 - ✓ YAPIKREDİ,
 - ✓ ZIRAAT,
 - ✓ HALK,
 - ✓ KUYEYTTURK,
 - ✓ FINANS,
 - ✓ TÜRKİYEFINANS,
 - ✓ ISBANK,
 - ✓ TEB,
 - ✓ VAKIFKATILIM,
 - ✓ VAKIFBANK,
 - ✓ ZIRAATKATILIM,
 - ✓ AKBANK,
 - ✓ GARANTI_V2,
 - ✓ ALBARAKA,
 - ✓ EMLAKKATILIM