

**Efatura uygulamamızda belge görüntüleyici ve pdf görüntüleyici yeniden oluşturularak, yapısal deęişikliğe gidildi.**

- Artık görüntüleyicide “*Microsoft Edge*” altyapısını kullanıyoruz.
- Belgelere eklenen “**qr**” kodları oluşturma yöntemi olarak “**image**” desteklememizin yanında artık “**script**” ile oluşturmayı da destekliyoruz.  
“*Bununla alakalı görüntü dosyalarına script eklemeleri yapıldı.*”
- Aynı yapısal deęişiklikler “**Ofisnet**” serisi için de ilerleyen zamanlarda uygulanacak. Ofisnet için de uygulandığında ayrıca duyurusu yapılacaktır.
- Boyutlarla ve yazdırma ile ilgili bazı müşterilerimizde yaşanan sorunlar giderildi.
- Bu deęişiklikler birçok alanda köklü deęişiklikleri barındırdığı için, deęişikliklerden etkilenen aęağıdaki işlemler yeniden yapılandırılıp, güncellendi.
  - ✓ Görüntüleme işlemleri,
  - ✓ Ekran üzerinden pdf, html, xml indirme ve yazdırma işlemleri,
  - ✓ Yeni oluşturulan (henüz kaydedilmemiş) belgeler ile kaydedilmiş belgeler görüntülendiğinde görüntüleyicideki butonların kontrolü,
  - ✓ Toplu pdf indirme,
  - ✓ Toplu pdf mail gönderme,
  - ✓ Ekrana sığmayan belgelerin görüntülenmesi; pdf, html çıktıları,
  - ✓ Toplu yazdırma işlemi,
  - ✓ Toplu yazdırma işleminde sıranın korunması,
  - ✓ Her formda bulunan görüntüleme, yazdırma, mail gönderme, toplu pdf indirme butonlarının aynı sonucu vermeleri,
  - ✓ Bütün belgeler için qr kod kontrolü, belgeler ile qr kodun uyumu
  - ✓ (Farklı işlem türleri için ayrı ayrı dökümanda yer alan alanların qr kodda doğru ve tam olarak yer alması)
  - ✓ Pdf ve browser çıktıların boyut, görünüm ve karekod açısından kontrolü,
  - ✓ Gönderilen belgelerin öz.ent. servisleri tarafından kabul edilmesi,
  - ✓ Deęişen görüntü dosyaları .exe içerisinde gömülü haldedir.

**Yeni çıkacak N4/T4 te Kendi gönderdiğimiz belgeleri entegratör servisleri aracılığı ile (-1 işlem yönlü) alıp kaydedeceğiz**

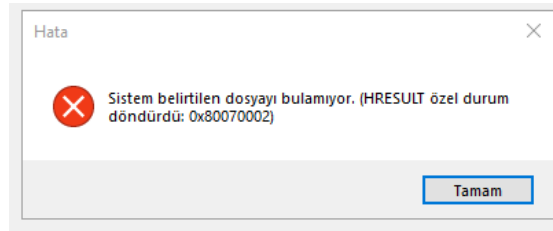
**(sadece N4/T4 için, Ofisnette olmayacak).**

***İhtiyaç duyulmasının sebebi:***

- ✓ Program deęişikliklerinde farklı programlardan gönderilen belgelerin alınmasında, önceki zamanlarda, gönderilen belgelerin alınması gerektiği durumlarda veya da teknik sıkıntı yaşandığı zamanlarda anlık portalden kesilip gönderilen belgelerin alınması amacıyla geliştirildi.

- ✓ Bazı firmalar(zincir mağazalar vs.) faturaları kendi programlarından kestirmek isteyebiliyor bu durumda da kendi gönderdiğimiz belgelerin alınması ihtiyacı doğabiliyor.
- İkinci aşamada ise alınan belgeler belgenin tipine göre satış, stok çıkışı vs. olarak aktarılması işlemi yapılıyor.
- Entegratör için gönderilen belge alma uyarlaması şimdilik **“Foriba”** için yapıldı. İhtiyaç duyulduğu zaman diğer entegratörler de devreye alınabilir. (Foriba E-arşiv için tarihe göre alımı desteklemediği için gönderilen e-arşivde sadece UUID ile alım imkanı var.
- Bununla alakalı arayüz güncellemeleri, Gönderilen Fatura, Gönderilen E-Arşiv, Gönderilen İrsaliye formlarında ctrl+shift+alt+f2 (geliştirici mod) ile açılabilir halde. Tarihe göre ve UUID ile belgeler alınabiliyor. Alınan belgelerin aktarılabilmesi için aktarım şablonu seçilebiliyor.

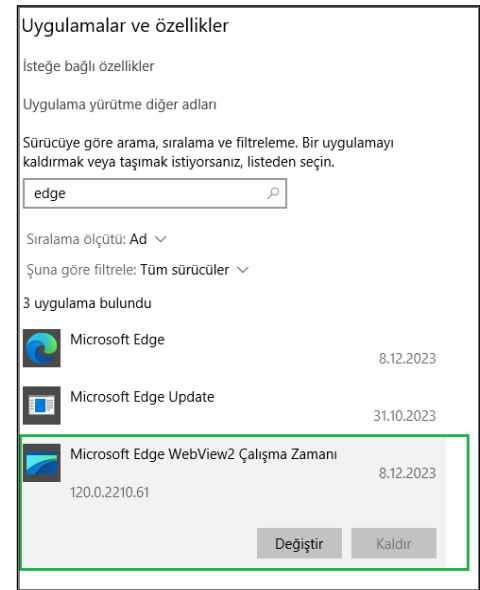
**⚠ Yeni görüntüleyici sistemimiz, bazı ortamlarda görüntüleme yapılmak istendiğinde aşağıdaki hatayı dönüyor.**



**Bunun sebebi:** ilgili serverda seçili runtime uygulamasının bulunmamasından kaynaklanıyor. Çünkü eBelge .exe'si çalışma esnasında Webview2 runtime uygulamasını bulmak istiyor. Versiyonun uyumlu olmaması da sebep olabiliyor.

**Yapılması gereken ise aşağıdaki adresten uygulamanın indirilip kurulması gerekmektedir.**

<https://developer.microsoft.com/en-us/microsoft-edge/webview2>



**Hataya dair çözüm açıklamaları:**

<https://stackoverflow.com/questions/72548573/webview2-error-the-system-cannot-find-the-file-specified-exception-from-hresu>

<https://stackoverflow.com/questions/76065661/windows-forms-webview2-runtime-not-found-exception-although-it-is-installed>

<https://stackoverflow.com/questions/59711826/chromium-edge-based-webview2-does-not-work>

**⚠ Yaşanan sıkıntı: Admin olarak girdiğinde görüntüleme yapılabilirken, client bağlandığında hata alınmıyor.**

Runtime exesi olmasına rağmen aynı hata alınmaya devam ettiği durumlarda; Runtime exesinin olduğu klasörlere kullanıcı yetkisi verilmelidir.

